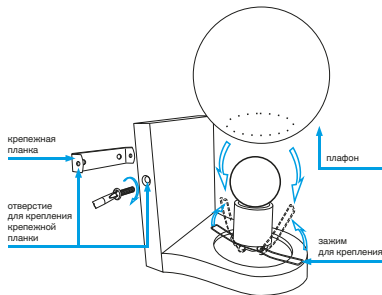


① **Внимание!**

Монтаж светильника производить при выключенном напряжении сети.

4. МОНТАЖ СВЕТИЛЬНИКА:

1. Спланировать и подготовить место монтажа.
2. Укрепить при помощи дюбелей и саморезов крепежную планку на стене.
3. Произвести электрическую коммутацию.
4. Аккуратно совместить отверстия для крепления крепежной планки и зафиксировать винтами.
5. Вкрутить электролампочку в электропатрон.
6. Аккуратно отвести зажимы для крепления и установить плафон.



① **Внимание!** Проявите аккуратность во время крепления плафона.

Разжимайте плавно зажимы для крепления.

5. ГАРАНТИЙНЫЕ ОБЯЗАТЕЛЬСТВА:

1. На продукцию АРЕУРОН предоставляется гарантия 12 месяцев при условии соблюдения правил установки и использования источника питания, а также при предъявлении документов, подтверждающих покупку.
2. В случае обнаружения неисправности устройства или выходе из строя, в первую очередь необходимо отключить устройство от источника питания. Если данный случай произошел не по вине покупателя и до истечения гарантийного срока, то следует обратиться в магазин, где вы приобрели устройство.
3. Гарантия на товар не распространяется в следующих случаях:
 - 3.1. Изделие испорчено в результате неправильной эксплуатации;
 - 3.2. Изделие испорчено в результате разборки изделия или его частей пользователем;
 - 3.3. Корпус изделия поврежден или деформирован;
 - 3.4. Изделие испорчено в результате некорректного подключения нагрузки;
 - 3.5. Параметры входного напряжения не соответствуют заявленному диапазону.
4. Компания не несет ответственности за обязательство третьей стороны в результате неправильного монтажа, ненадлежащей эксплуатации или использования по истечении гарантийного срока.

5. ПРАВИЛА ХРАНЕНИЯ:

1. Изделие должно храниться в закрытых или других помещениях с естественной вентиляцией, при температуре от -10°C до +50°C и относительной влажности воздуха не более 50%.
2. При транспортировке не подвергать ударам и падениям.

apeyron
electrics
www.apeyronled.ru

Дата
продажи _____

Штамп
продавца _____

Произведено в ННР

apeyron
electrics

ИНСТРУКЦИЯ ПО УСТАНОВКЕ И ЭКСПЛУАТАЦИИ

Паспорт изделия

СВЕТИЛЬНИК декоративный настенный

артикул
16-02

УВАЖАЕМЫЙ ПОКУПАТЕЛЬ!
Благодарим Вас, что сделали
свой выбор в пользу
продукции торговой марки
APEYRON ELECTRICS.



1. КОМПЛЕКТАЦИЯ:

1. Светильник — 1 шт.
 2. Плафон — 1 шт.
 3. Инструкция по установке и эксплуатации — 1 шт.
 4. Упаковка — 1 шт.
- (комплектность может меняться производителем без предварительного уведомления)

2. НАЗНАЧЕНИЕ И ОСНОВНЫЕ СВЕДЕНИЯ:

1. Светильник предназначен для декоративного освещения помещений.
2. Правильное подключение и эксплуатация светильника, согласно инструкции, помогут украсить ваш интерьер, а также гарантируют долговечную и бесперебойную работу.

3. ТЕХНИЧЕСКИЕ ХАРАКТЕРИСТИКИ:

Тип цоколя:	E 27
Класс пылевлагозащиты:	IP 54
Напряжение питания:	220 В
Максимальная мощность лампы:	40 Вт
Материал изделия:	дерево, стекло
Температура окружающей среды при эксплуатации:	от -10°C до +50°C
Относительная влажность воздуха при эксплуатации:	≤ 50%
Срок службы:	5 лет
Гарантия:	12 мес.
Габаритные размеры светильника:	130x150x140 мм
Вес светильника:	610 г