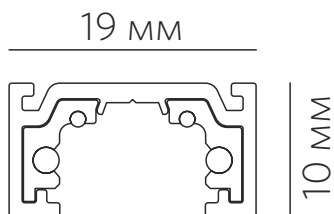


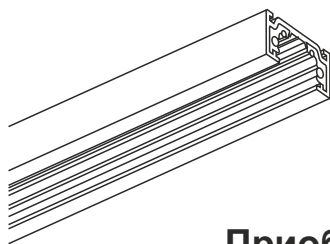
Накладной шинопровод серия: MINI TRACK 48V Артикул: MINI TRACK N



LED TECHNOLOGY



Комплектация

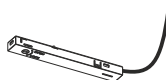


- накладной шинопровод 2500 мм

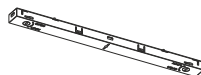
Приобретается отдельно



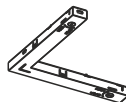
- заглушки
артикул: MT CAP N



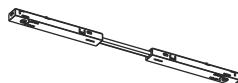
- подвод питания
артикул: MT CONNECTOR 48



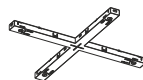
- коннектор токопроводящий
артикул: MT CONNECTOR 48 LONG



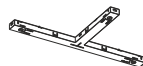
- угловой коннектор токопроводящий
артикул: MT CONNECTOR 48 L



- коннектор токопроводящий с кабелем
артикул: MT CONNECTOR 48 U



- перекрёстный коннектор токопроводящий
артикул: MT CONNECTOR 48 X



- коннектор токопроводящий T-образный
артикул: MT CONNECTOR 48 T

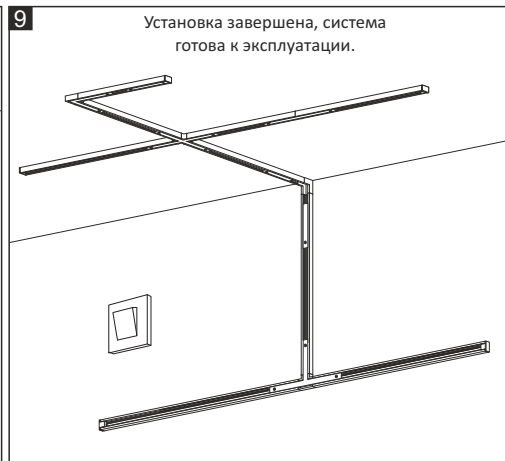
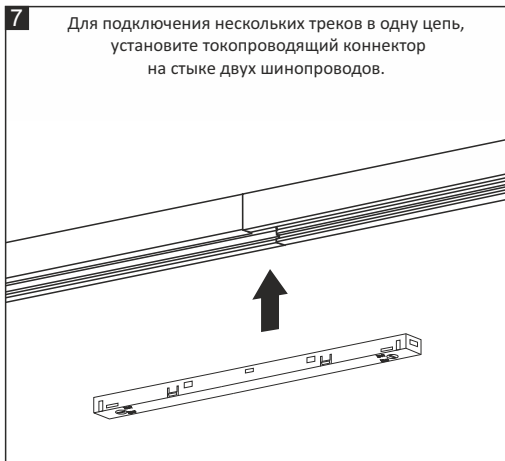
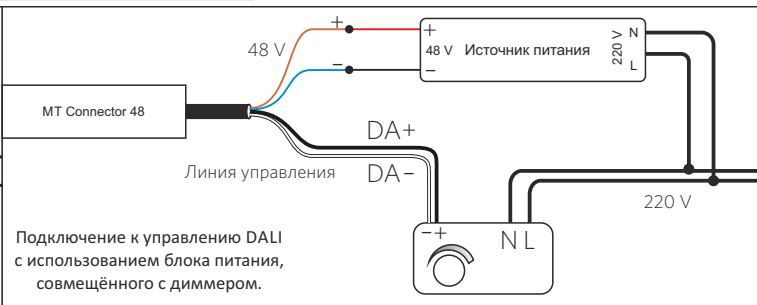
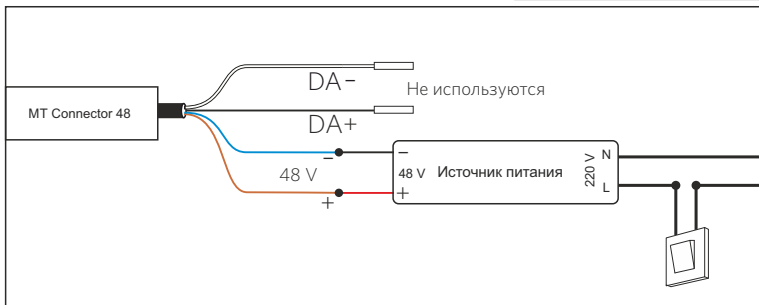
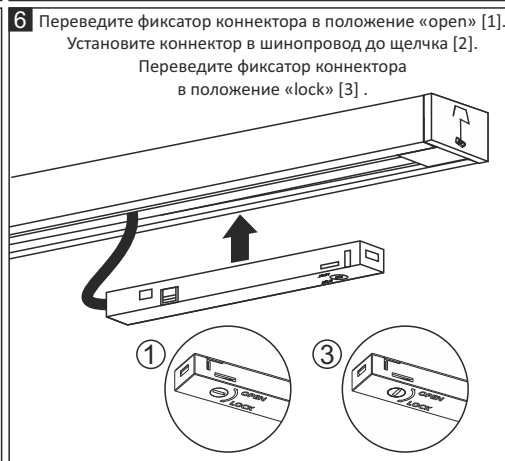
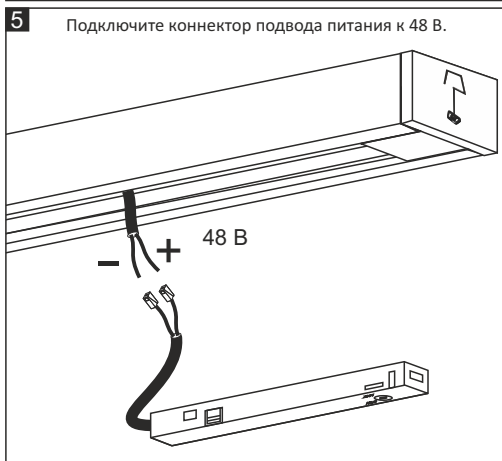
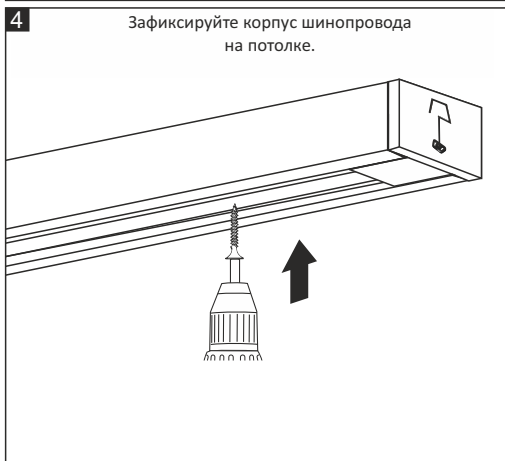
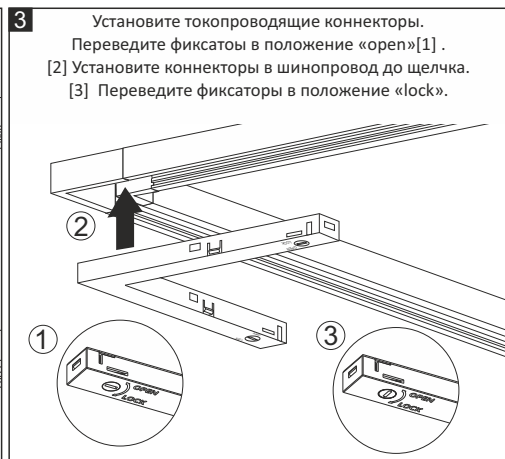
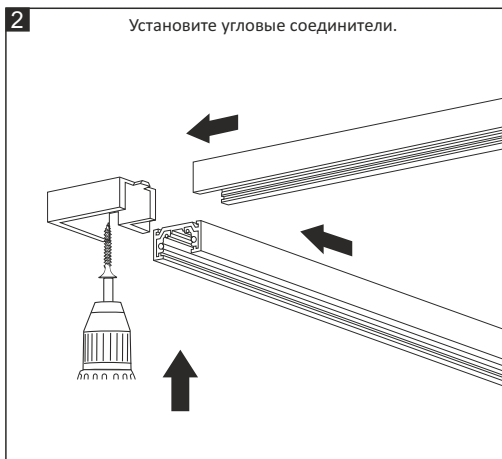
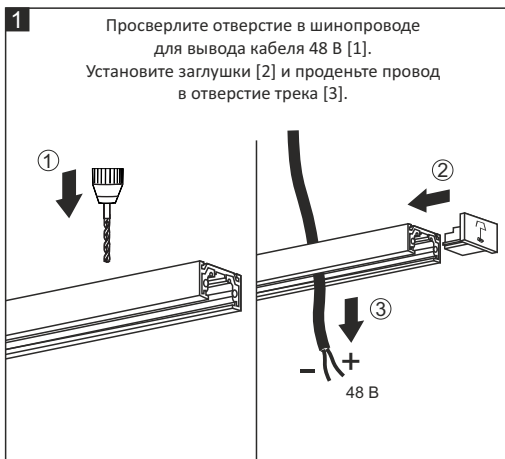


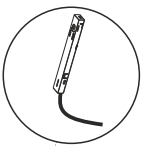
- источник питания

Инструкция по установке накладного шинпровода системы MINI TRACK 48V

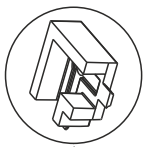


- Подключение к сети DC 48V (источник питания приобретается отдельно).
- При подключении строго соблюдайте полярность.
- Установка светильников осуществляется при выключенной электрической сети.
- Максимальная нагрузка на 1 метр шинпровода не должна превышать 100 Вт.
- Максимальная нагрузка на группу шинпроводов, подключённых к одному подводу питания - 100 Вт.

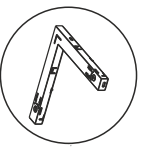




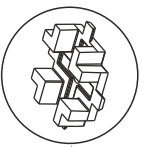
Подвод питания
(MT CONNECTOR 48)



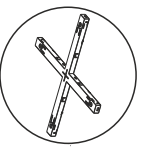
Угловой соединитель 90°



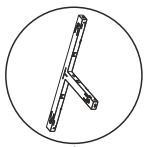
Угловой коннектор
токопроводящий
(MT CONNECTOR 48 L)



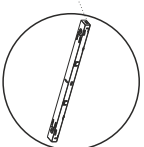
Перекрёстный соединитель



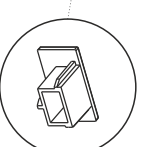
Перекрёстный коннектор
токопроводящий
(MT CONNECTOR 48 X)



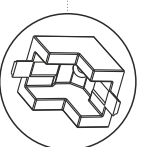
Коннектор токопроводящий
Т-образный
(MT CONNECTOR 48 T)



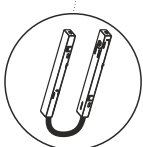
Коннектор токопроводящий
(MT CONNECTOR 48 LONG)



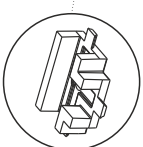
Заглушки
(MT CAP N)



Внутренний угловой соединитель



Коннектор токопроводящий
с кабелем
(MT CONNECTOR 48 U)



Угловой Т-образный соединитель

