

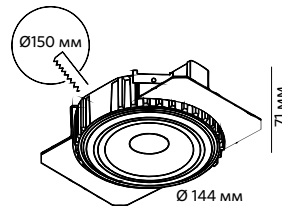
ПОТОЛОЧНЫЙ СВЕТИЛЬНИК СЕРИЯ: SVL

Артикул: SFERA F

Техническое описание, инструкция по эксплуатации и паспорт



Светодиоды	BRIDGELUX
Подключение к сети	220 В
Потребляемая мощность	15 Вт
Световой поток	1553 Лм
Цветовая температура	3000 К
Степень защиты	IP20
Угол рассеивания	50°
Индекс цветопередачи	+90 Ra
Регулировка яркости	Нет



УКАЗАНИЯ ПО БЕЗОПАСНОСТИ

При несоблюдении указаний по безопасности может возникнуть угроза жизни, риск ожога и пожара!

- Установка, монтаж и электрическое подключение может проводиться только квалифицированными электротехниками!
- Светильник не подлежит изменению или модификациям.
- Не накрывайте светильник, не препятствуйте циркуляции воздуха, не вешайте и не закрепляйте на светильник никаких посторонних предметов. Не прикасайтесь к работающему светильнику.
- При возникновении неисправности немедленно выключите изделие при помощи внешнего выключателя!
- Использовать изделие повторно только после ремонта и проверки, которую может выполнять квалифицированный, аттестованный специалист.
- Изделие не предназначено для использования детьми.
- Установка светильника осуществляется при выключенной электрической сети!

ИСПОЛЬЗОВАНИЕ ПО НАЗНАЧЕНИЮ И ПРАВИЛА ЭКСПЛУАТАЦИИ

Светодиодный светильник SFERA F предназначен для освещения внутри жилых и общественных помещений, кроме того:

- изделие может использоваться только при напряжении 220-240 В ~ 50/60 Гц;
- изделие может подключаться в соответствии с классом защиты I;
- источник света и источник питания данного светильника могут быть заменены только производителем, уполномоченным им сервисным техником или специалистом с соответствующей квалификацией;
- изделие может использоваться только в жестко зафиксированном положении на прочной, ровной и устойчивой основе;
- степень защиты от внешних воздействий IP 20, **не мочить, не погружать в воду!**
- изделие может использоваться в помещениях с окружающей температурой +1 ~ +50°

РЕКОМЕНДАЦИИ ПО УХОДУ

Перед очисткой или уходом за светильником сначала отключите питание и дайте изделию остыть!

Регулярно чистите изделие протирая его мягкой, влажной тканью без ворса, не используя при этом моющие средства.

ХРАНЕНИЕ И УТИЛИЗАЦИЯ

Во избежание загрязнения и воздействия механических нагрузок, изделие необходимо хранить в сухом месте. При несоблюдении рекомендаций по хранению изделие может использоваться только после проверки его рабочего состояния квалифицированным, аттестованным электриком.

Не утилизируйте прибор вместе с бытовыми отходами! Рекомендуется утилизировать продукт через специальные пункты сбора старых электроприборов или через специализированные магазины продаж продукции марки Led Technology.

МОНТАЖ

Перед монтажом полностью прочитайте инструкцию!

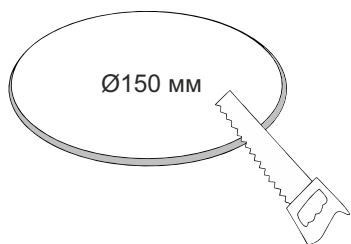
Светильник предназначен для встраиваемого монтажа в поверхность потолка.

Монтируйте светильник, как показано на рисунке на обратной стороне инструкции.

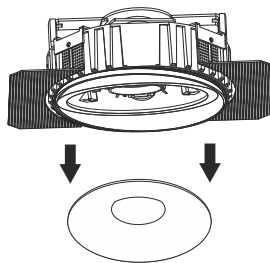


Произведено в Китае под контролем компании LED TECHNOLOGY

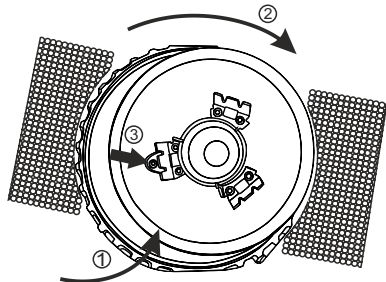
1 Вырежьте отверстие диаметром 150 мм.



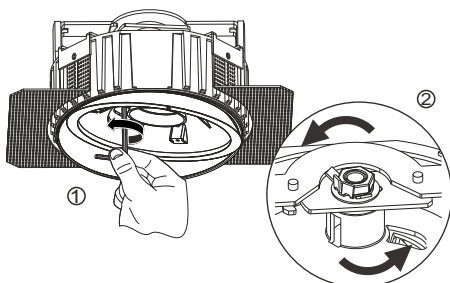
2 Отсоедините накладку от светильника.



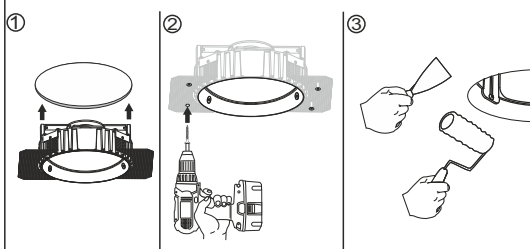
3 Сместите [1] и поверните [2] корпус так, чтобы технологические отверстия совпали, открыв доступ к крепёжным винтам [3].



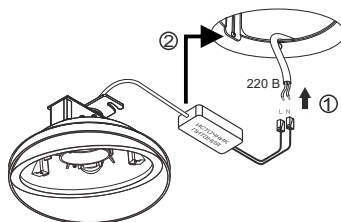
4 Ослабьте винты крепления шестигранником против часовой стрелки [1]. Поверните светильник по часовой стрелке и отсоедините от монтажного основания [2].



5 Установите монтажную коробку в отверстие [1], закрепите монтажные сетки саморезами [2], зашпаклюйте и покрасьте поверхность [3].

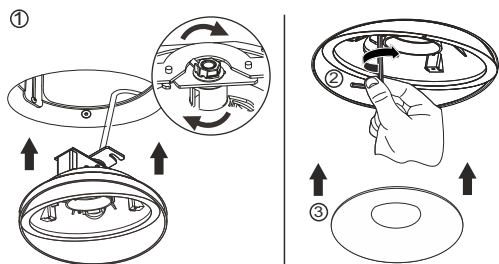


6 Подключите светильник к сети 220 В [1], уберите источник питания в отверстие на потолке [2].



Установка светильника осуществляется при выключенной электрической сети.

7 Установите светильник в монтажное основание, повернув против часовой стрелки [1]. Затяните крепёжные винты шестигранником по часовой стрелке [2]. Установите накладку [3].



8 Установка завершена, светильник готов к эксплуатации.

