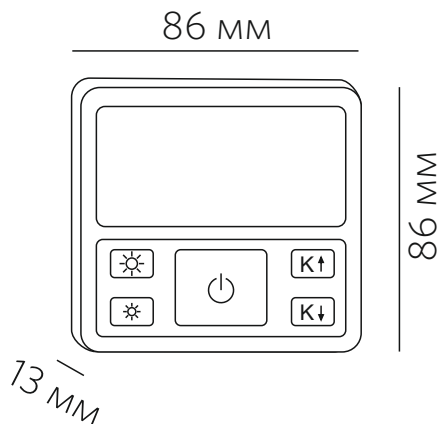


## SPACE CCT PANEL



Устройство предназначено для управления светильниками системы Space через Bluetooth. Используйте приложение ULED для синхронизации панели управления с системой освещения.

- Максимальная дистанция работы 10 м
- Изделие может использоваться в помещениях с окружающей температурой  $-20^{\circ}\sim 55^{\circ}$

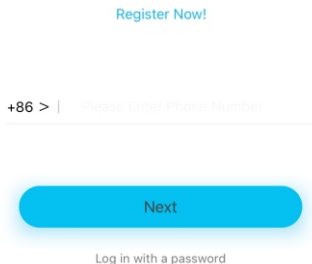
### Комплектация

- панель управления
- USB кабель
- самоклеющаяся 3М основа

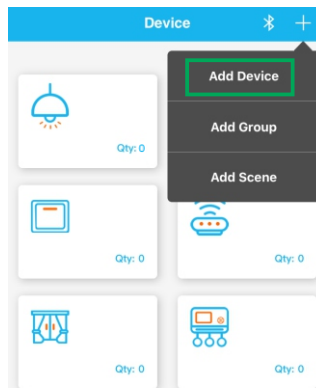
1 Скачайте приложение по QR коду



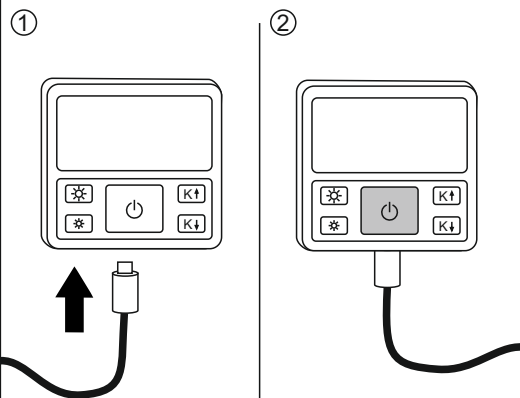
2 Зарегистрируйтесь по номеру телефона



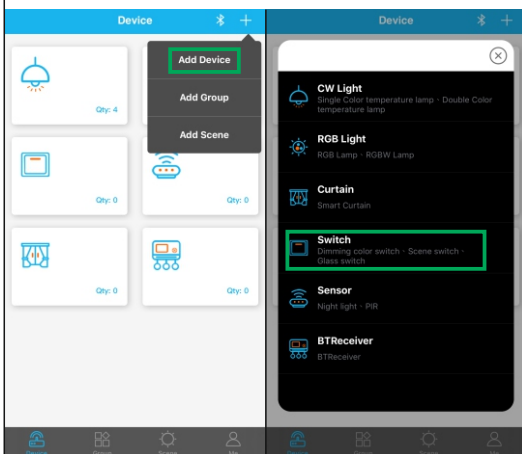
3 Добавьте имеющиеся светильники в приложение



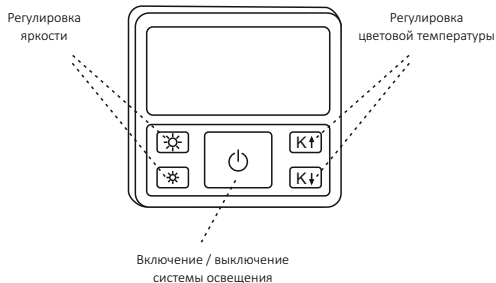
4 Подключите устройство к сети с помощью USB кабеля [1]. Нажмите кнопку включения [2].



5 Добавьте устройство в приложение



6 Панель управления готова к работе.



7 При необходимости перезагрузить устройство подключите панель к сети с помощью USB кабеля [1], нажмите на кнопку включения [2], нажмите и удерживайте кнопки регулировки яркости и цветовой температуры пока не замигает индикатор [3].

